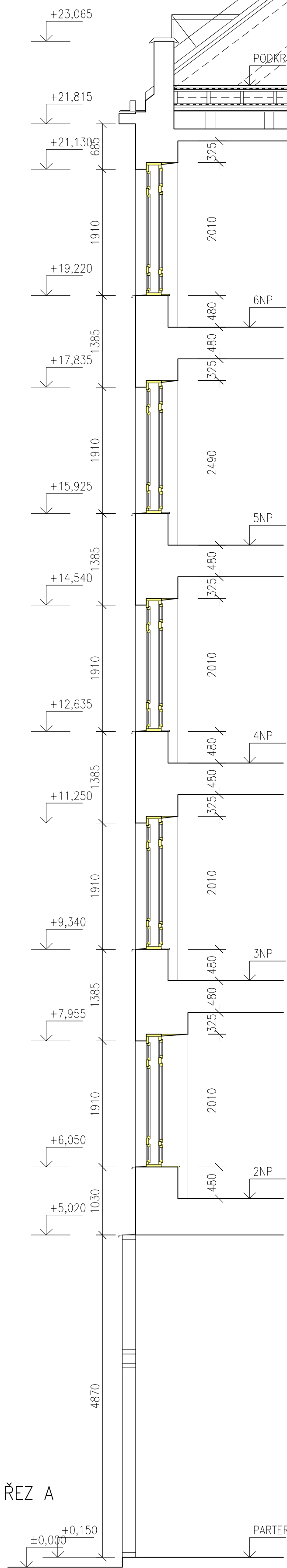
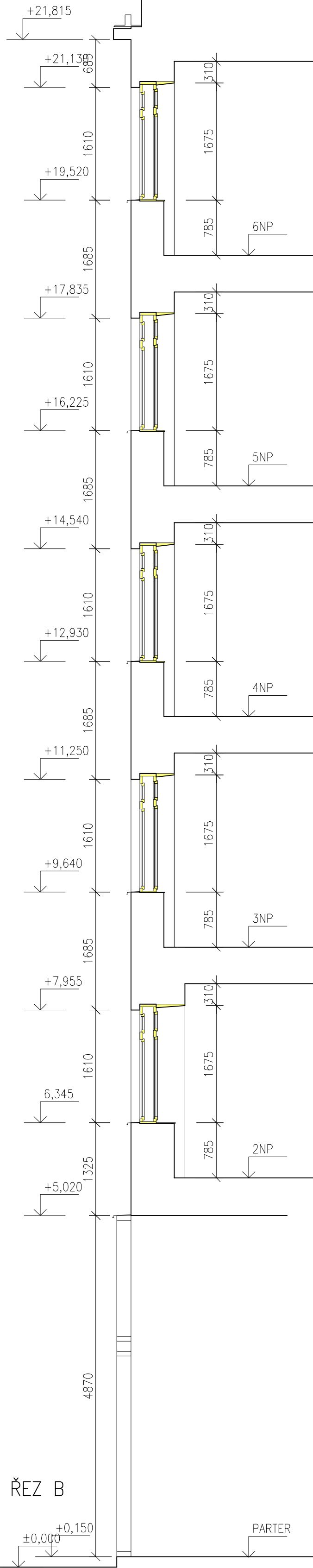




POHLED OD JIHOZÁPADU



ŘEZ A

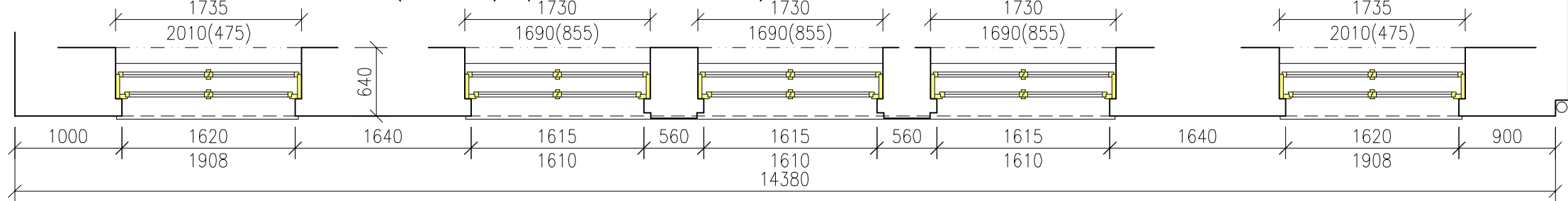


ŘEZ B

LEGENDA POVRCHŮ

- (A) OMITKA ŠTUKOVÁ – BÍLÁ
- (B) DŘEVĚNÉ KASTLOVÉ OKNO
- (C) PROSKLENÁ STĚNA Z KOVOVÝCH PROFILŮ
- (D) KLEMPÍŘSKÉ PRVKY
- (E) OMITKA ŠTUKOVÁ – OKR
- (F) PROSKLENÁ VÝTAHOVÁ STĚNA – TABULOVÉ SKLO V KOVOVÉM RAMU
- (G) SKLÁDANÁ PÁLENÁ KRYTINA
- (H) KAMENNÝ OBKLAD
- (I) LUXFERY
- (J) DŘEVĚNÉ OKNO (DVEŘE), ZDOVOUENÉ

PŮDORYS TYPICKÉHO PATRA (3–6NP) (tl. ZDIVA 640mm)



PŮDORYS 2NP (tl. ZDIVA 790mm)

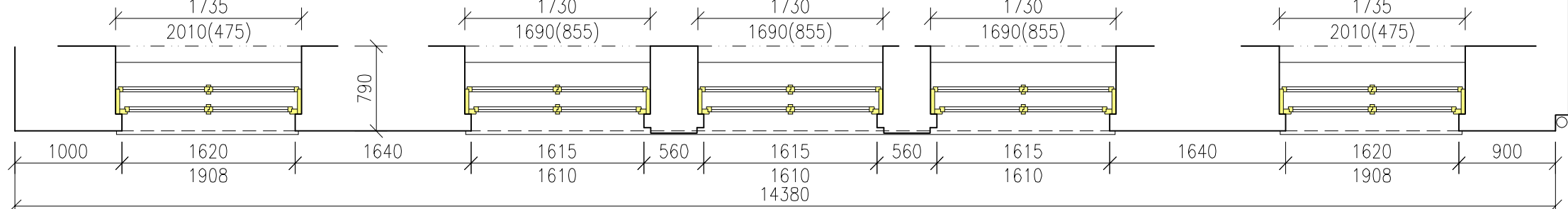


SCHÉMA NA PODKLADU KM:



POZNÁMKA

- VELIKOSTI OTVOROVÝCH VÝPLNÍ JSOU ROZMĚRY STAVEBNÍCH OTVORŮ, NIKOLI TEDY ROZMĚRY VÝROBNÍMI.
- VÝPLNĚ OTVORŮ BUDOU KOMPLETNĚ DEMONTOVÁNY
- KLEMPÍŘSKÉ VÝROBKY – OPLECHOVÁNÍ PARAPETŮ MĚDĚNÝM PLECHEM DO ULICE BUDE ZACHOVÁNO
- KLEMPÍŘSKÉ VÝROBKY – STŘEŠNÍ OKAPOVÉ ŽLABY A SVODY BUDOU ZACHOVÁNY (VČ. OCHRAN PROTI PTAČTVU)
- VNITŘNÍ DŘEVĚNÉ PARAPETY BUDOU OSTRANĚNÝ
- PŘED DEMONTÁŽÍ KASTLOVÝCH OKEN BUDOU OSEKÁNY OMITKY OŠTĚNÍ A NADPRAŽÍ

VEDOUcí PROJEKTANT:	ING. ALEŠ DRLÝ	Ing. Aleš Drlý
ODP. PROJ. DÍLU:		projektová činnost ve výstavbě
VYPRACOVAL:		Loštáková 879, 506 01 Jičín
SPOLUPRÁCE:		tel.:54924552 IČO:665 85 708
INVESTOR:	Statutární město Brno MMB Odbor investiční a správy bytových domů Dominikánská 2, 601 67 Brno	kancelář: Helfertova 44, 613 00 Brno
STAVBA:	BYTOVÝ DŮM MASARYKOVA 3/5, BRNO VÝMĚNA OKEN V CELÉM DŮMĚ	ZAK. Č.: 03.1/2014 STUPEŇ: DZS DATUM: 04/2014 FORMAT: 9*44 REVIZE: 00 ČÁST: D OBJEKT: SO 01 DÍL: 1-SA

OBSAH: STAVEBNÍ A ARCHITECTONICKÉ ŘEŠENÍ
STÁVAJÍCÍ STAV – POHLED OD JIHOZÁPADU,
ŘEZ A, ŘEZ B, PŮDORYSY

MĚŘÍTKO: C. VÝKRESU: C. VÝKRESU:

1:50

SA 02